

**PALAZZO MILZETTI**  
Museo Nazionale dell'età neoclassica in Romagna  
**PROPOSTE DIDATTICHE 2024-2025**

**VISITE GUIDATE GRATUITE**  
a cura dei servizi educativi del museo



Palazzo Milzetti Museo Nazionale dell'età Neoclassica in Romagna, sito in via Tonducci 15 a Faenza, offre attraverso i propri servizi educativi un programma di visite rivolte, a seconda del percorso, a scuole dell'infanzia, primaria e secondaria di primo e secondo grado.

I percorsi nascono dalla volontà di proporre un'offerta formativa il più possibile ampia, pensata in relazione ai diversi approcci disciplinari, immergendo i ragazzi, a seconda delle loro età e delle loro competenze, nella miriade di contenuti che il palazzo propone collegandosi alla storia del territorio, in particolare della città di Faenza, ma anche alla storia nazionale ed europea, legata alle vicende napoleoniche. Storia, storia dell'architettura, storia dell'arte, storia sociale, antropologia, sono solo alcuni dei punti di vista che potranno essere approfonditi, con modalità che partono dal gioco pensato per le scuole dell'infanzia sino alle vere e proprie lezioni per gli studenti della scuola secondaria di secondo grado.

Le visite e le attività saranno condotte dai servizi educativi del Museo.

I percorsi qui proposti possono essere prenotati, con almeno dieci giorni di anticipo, chiamando il numero 0546 26493 o scrivendo a [drm-ero.pamilzetti-ra@cultura.gov.it](mailto:drm-ero.pamilzetti-ra@cultura.gov.it)

Oltre ai percorsi illustrati nelle schede allegate, si segnala la possibilità di realizzare approfondimenti su argomenti specifici, a seconda delle esigenze della classe. La richiesta, in questo caso, dovrà essere inoltrata almeno un mese prima della visita.

Sia l'ingresso al museo che la visita sono gratuiti per alunni e insegnanti.

La visita guidata si rivolge al gruppo classe: si chiede la presentazione dell'elenco degli alunni e dei nomi dei docenti accompagnatori, su carta intestata della scuola, al momento dell'arrivo in Museo.



## PERCORSI

### Visita guidata generale a Palazzo Milzetti



Palazzo Milzetti è a Faenza uno degli esempi più importanti e meglio conservati di dimora di età Neoclassica. L'edificio cinquecentesco venne ristrutturato tra Sette e Ottocento, ad opera degli architetti Giuseppe Pistocchi e Giovanni Antonio Antolini e poi completamente decorato, tra 1802 e 1805, da Felice Giani e dai suoi collaboratori.

La visita ha gli obiettivi di far conoscere la storia del Palazzo integrando argomenti di studio scolastico con contenuti desunti dalla visita, di abituare gli studenti a osservare in modo consapevole i beni culturali, e di creare collegamenti tra il patrimonio artistico, culturale e storico della città.

Durata: 90 minuti.

Destinatari: scuole dell'infanzia, primaria e secondaria di primo e secondo grado.

## Storia di una nobile dimora e dei suoi protagonisti. Artisti, committenti e proprietari



A partire dal Cinquecento, il palazzo ha visto alternarsi diversi proprietari, ognuno dei quali ha svolto un ruolo significativo nello sviluppo dell'edificio e delle sue decorazioni.

Durante la visita si approfondiranno le origini del palazzo risalendo fino al XVI secolo, quando la dimora era di proprietà dei Bianchelli, passando poi alla famiglia Medici ed infine ai conti Milzetti che, tra Sette e Ottocento, lo trasformarono nelle forme attuali coinvolgendo artisti quali Pistocchi, Antolini, Giani, Bertolani, Trentanove e i fratelli Ballanti Graziani.

Il percorso ha anche lo scopo di contestualizzare Palazzo Milzetti all'interno di una rete territoriale più estesa, che coinvolge in primo luogo la città di Faenza, estendendosi poi alla Romagna, al territorio italiano e infine a quello europeo.

Durata: 90 minuti.

Destinatari: scuola secondaria di primo e secondo grado.

## La vita quotidiana all'inizio dell'Ottocento. Una giornata in casa dei Conti Milzetti



Il percorso si sofferma sugli aspetti del vivere quotidiano agli inizi del XIX secolo. Partendo dalle stanze, dalle loro caratteristiche, dagli oggetti e dalle decorazioni vengono ricostruite le abitudini, i riti sociali e le occupazioni della famiglia Milzetti. Dal piano terra al piano nobile, dalle cucine al salone delle feste, nulla rimane nascosto della vita di una nobile famiglia di provincia, partecipe di un importante periodo storico.

Durata: 90 minuti.

Destinatari: scuole dell'infanzia, primaria e secondaria di primo e secondo grado.

### **Gli eroi omerici. I guerrieri e gli amori nell'Iliade e nell'Odissea**



I poemi omerici sono stati fonte di ispirazione per artisti di tutti i tempi, ed anche il pittore Felice Giani ha rappresentato episodi tratti dall'Iliade e dall'Odissea, nel Salone delle feste e nella Sala di Ulisse. Il percorso guida attraverso l'iconografia dei due capolavori, per coglierne i momenti più rappresentativi, ma anche quelli più intimi. Le storie di Achille e Ulisse connettono infatti i poemi omerici alle vicende di Francesco Milzetti, capitano colonnello della Regia guardia d'onore a Milano, e della sua sposa Giacinta.

Durata: 90 minuti.

Destinatari: scuola secondaria di primo e secondo grado.

### **Dei ed eroi innamorati. Le storie d'amore nelle decorazioni del Palazzo**



I temi dell'amore legati all'iconografia del museo sono numerosi: il mito di Apollo e Dafne, Ulisse e Penelope, Achille e Briseide, Nettuno e Anfitrite, Amore e Psiche, Rinaldo ed Armida, Zeus ed Europa... fino al famosissimo Gabinetto d'Amore col Trionfo d'Amore dipinto sul soffitto. La visita guidata illustrerà le storie amorose raffigurate nelle decorazioni, tratte dalla mitologia greca, dall'Iliade e l'Odissea, ma anche quelle che prendono spunto da alcuni classici della letteratura italiana, come *La Gerusalemme liberata* di Torquato Tasso e *I Trionfi* di Francesco Petrarca.

Durata: 90 minuti.

Destinatari: scuole dell'infanzia, primaria e secondaria di primo grado.

## La Terra, il Sole e le stelle. I cicli della Terra, della natura e del cosmo. Il mito di Fetonte e del Carro del Sole. Proserpina e le stagioni

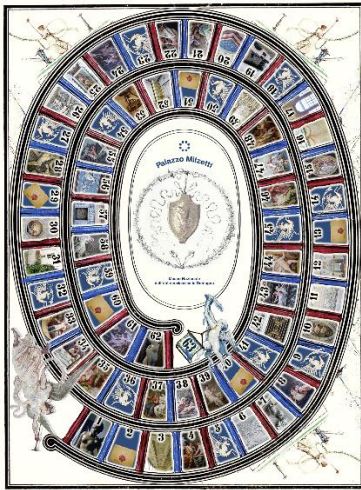


In numerose stanze del palazzo sono rappresentate le Ore, le Stagioni, i Quattro Elementi, riferimenti ai cicli della Natura e della Terra, fino alla grandiosa scena di Apollo e ai rilievi con le Storie di Fetonte nell'atrio ottagonale, rappresentazione del cosmo nella simbologia massonica a cui facevano riferimento i Milzetti e altre importanti famiglie faentine dell'epoca.

Durata: 90 minuti.

Destinatari: scuola secondaria di primo e secondo grado.

### Scopri il tuo museo – percorsi ludico-didattici e laboratoriali



#### **Visita guidata con gioco finale (manca la foto)**

Una visita guidata generale del palazzo, declinata in forma giocosa. Alla fine del percorso verrà proposto un gioco, per rielaborare e rivedere insieme quanto si è visto nelle sale.

I giochi possono essere uno a scelta fra i seguenti:

1. **Gioco dell'unicorno:** ispirato al classico gioco dell'oca, si gioca divisi in squadre, utilizzando un grande tabellone riproducente le immagini delle sale di Palazzo Milzetti.

2. **Scarta la carta:** gli alunni, divisi in squadre, potranno giocare a ricordare le storie e le identità di personaggi e dettagli incontrati durante la visita, riprodotti su carte da gioco un po' speciali...

Durata: 90-100 minuti. La durata è indicativa e include sia la visita guidata, condotta in forma più breve e sintetica, che il gioco.

Destinatari: scuole dell'infanzia, primaria e secondaria di primo grado.

### Il tesoro dei Milzetti

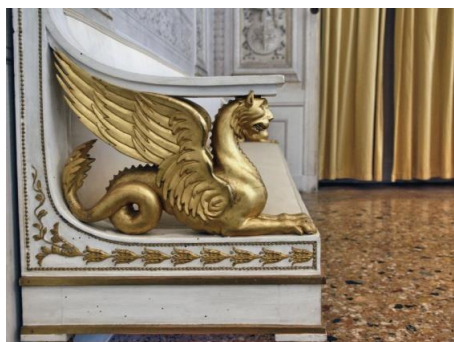
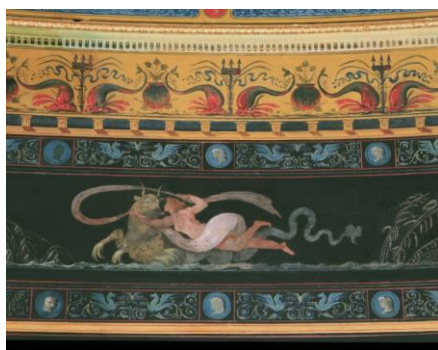


Il gioco è anche la visita guidata. Gli alunni saranno guidati alla ricerca di un antico tesoro nascosto nel palazzo, e questa sarà un'occasione per esplorare e conoscere le sale e la vita che vi si conduceva.

Durata: 90 minuti.

Destinatari: scuole dell'infanzia, primaria e secondaria di primo grado.

### Animali reali e fantastici. Itinerario tra sfingi, cavalli, delfini e centauri. Percorso di visita con laboratorio di disegno dal vero



Oggetto del percorso è l'indagine nella decorazione pittorica, a stucco e nel mobilio di Palazzo Milzetti, di immagini di animali reali e fantastici, per individuare, attraverso un esame attento, forme decorative sorprendenti. Partendo da un repertorio di immagini di animali, si sviluppano poi percorsi riguardanti il mito, l'epica, la storia dell'arte, l'iconografia, la classificazione e il confronto con altre immagini, e uno studio documentato delle fonti a cui Felice Giani attinse nella creazione del proprio repertorio figurativo. In questo percorso gli alunni potranno aggirarsi tra le sale armate di blocco e matita, per copiare i motivi che più li ispirano, per poi rielaborare queste immagini, secondo la propria fantasia.

NB: il museo fornisce a ciascun alunno un cuscino su cui sedersi e una tavoletta su cui appoggiare i propri fogli. Ciascun alunno deve portare il proprio materiale da disegno: fogli, matite (nere e/o colorate) gomme. Questo materiale **non** è fornito dal museo.

Durata: 90 minuti.

Destinatari: scuole dell'infanzia, primaria e secondaria di primo grado.

Direzione regionale Musei Nazionali Emilia Romagna  
sede di Palazzo Milzetti Museo Nazionale dell'età neoclassica in Romagna

Via Tonducci, 15 Faenza (Ra)

Tel 0546.26493

e-mail: [drm-ero.pamilzetti-ra@cultura.gov.it](mailto:drm-ero.pamilzetti-ra@cultura.gov.it)

Sito internet: [palazzomilzetti.cultura.gov.it](http://palazzomilzetti.cultura.gov.it)

Facebook: Palazzo Milzetti Museo Nazionale dell'Età Neoclassica

Instagram: palazzomilzetti1789faenza